

# 人が好き!

## グループホーム みどりの家 連島中央



-あるがままに  
共に在るを大切に-

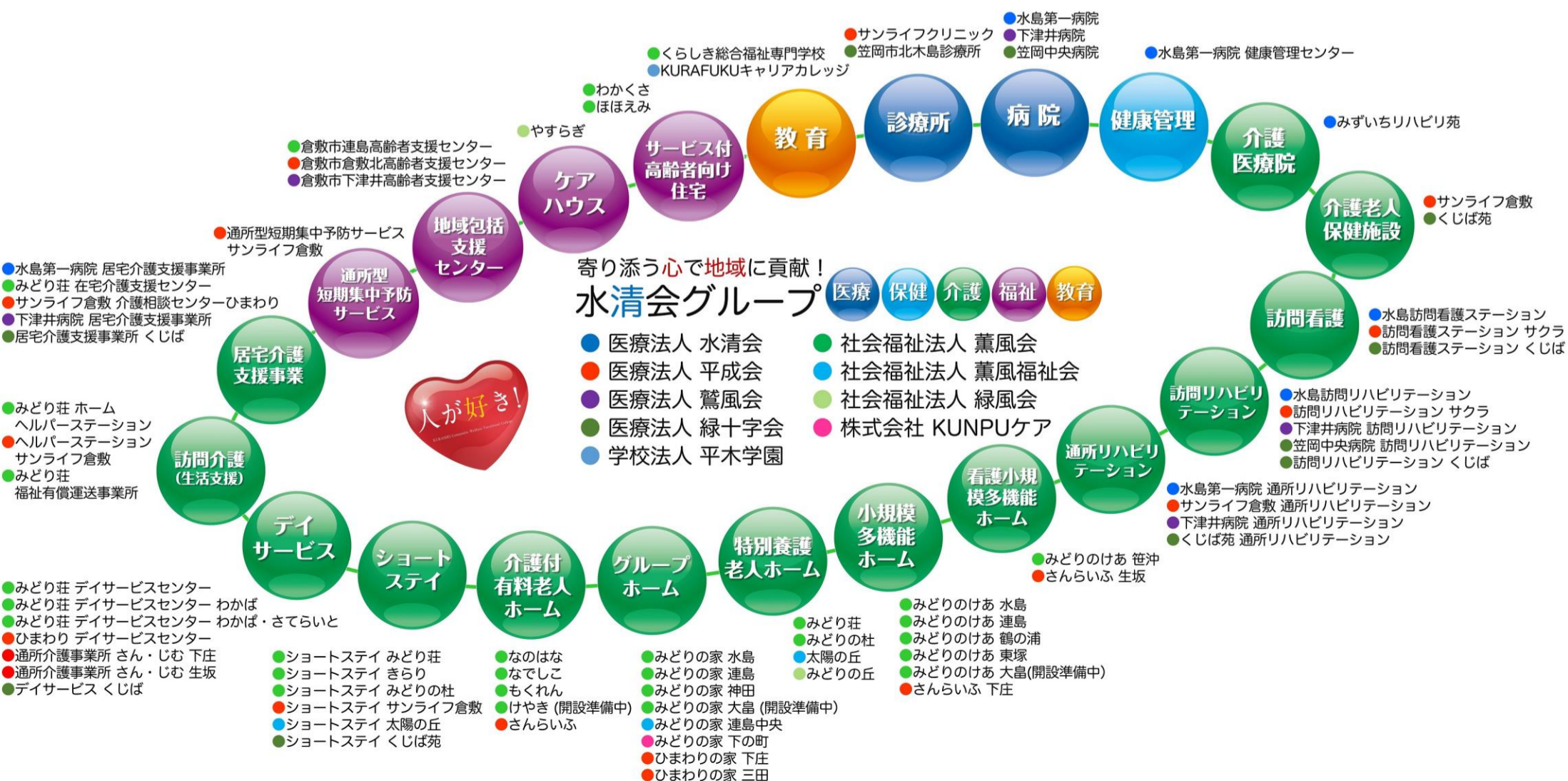


社会福祉法人 薫風福社会

〒712-8014 倉敷市連島中央4丁目10-30 TEL (086)441-4496

当グループホームは水島第一病院と連携し、介護だけではなく医療面でのケアも充実しています。  
また、当法人は倉敷市では数多くの医療介護施設を運営する医療法人水清会グループの一員です  
ので、病状もしくは介護度が進行した場合でも安心です！  
わたしたちは、安心・安全な認知症ケアで、地域からも信頼されるグループホームをめざします。

### 医療法人 水清会グループ



# グループホーム みどりの家 連島中央 ご利用料金(月額)

(単位：円)

要介護度	基本料金		加算されるもの		食材料費	居住費	共益費	水道光熱費	合計
要支援2	1割	22,440 (@748)	サービス提供体制強化加算Ⅰ 22(月額)	介護職員処遇改善加算Ⅰ	36,000 (@1,200)	45,000 (@1,500)	1,500 (@50)	24,000 (@800)	133,222
	2割	44,880 (@1,496)							159,944
	3割	67,320 (@2,244)							186,668
要介護1	1割	22,560 (@752)	医療連携体制加算(Ⅰ) 39(月額)	11.1%	36,000 (@1,200)	45,000 (@1,500)	1,500 (@50)	24,000 (@800)	134,695
	2割	45,120 (@1,504)							162,891
	3割	67,680 (@2,256)							191,087
要介護2	1割	23,610 (@787)	生活機能向上連携加算(Ⅱ) 200(月額)	11.1%	36,000 (@1,200)	45,000 (@1,500)	1,500 (@50)	24,000 (@800)	135,894
	2割	47,220 (@1,574)							165,289
	3割	70,830 (@2,361)							194,684
要介護3	1割	24,330 (@811)	口腔衛生管理体制加算 30(月額)	11.1%	36,000 (@1,200)	45,000 (@1,500)	1,500 (@50)	24,000 (@800)	136,717
	2割	48,660 (@1,622)							166,934
	3割	72,990 (@2,433)							197,151
要介護4	1割	24,810 (@827)	栄養管理体制加算 30(月額)	11.1%	36,000 (@1,200)	45,000 (@1,500)	1,500 (@50)	24,000 (@800)	137,265
	2割	49,620 (@1,654)							168,030
	3割	74,430 (@2,481)							198,796
要介護5	1割	25,320 (@844)	科学的介護推進体制加算 40(月額)	3.1%	36,000 (@1,200)	45,000 (@1,500)	1,500 (@50)	24,000 (@800)	137,846
	2割	50,640 (@1,688)							169,194
	3割	75,960 (@2,532)							200,542

※上記金額は、30日で計算した月額となります。

加算される場合があるもの	
認知症専門ケア加算Ⅰ(月額)	3
口腔・栄養スクリーニング加算(月額) ※6ヶ月に1回の算定	20
初期加算(ご入居後30日間)	30
入院時費用(月額) ※1ヶ月のうち6日間	246

※加算につきましては、2割負担の方は標記費用の2倍、3割負担の方は標記費用の3倍となります。

＜実費負担＞

寝具代(布団・シーツ類・枕・マットレス込み)	60円/日
冷暖房費(夏季7~9月、冬季12~2月)	100円/日
個人電気使用料(家電製品を持ち込みした場合)	50円/日
消耗品(オシメ等)・医療費・理美容代などの日常生活費	実費

※入居月・退居月は、すべて日割りとなります。

※入院時は、基本料金・食材料費・水道光熱費が日割りとなります。

※ベッドにつきましては、皆様にご準備頂くようお願いしております。

ただし、電動ベッドをご希望の方には、レンタル業者をご紹介することも出来ます。

※ご入居の際に入居一時金を10万円お預かりしています。

退居時の清掃費用等に使用し、差額につきましては返金いたします。

何でもお気軽にご相談ください

## グループホーム みどりの家 連島中央

住所: 倉敷市連島中央4丁目10-30

電話: 086-441-4496

FAX: 086-441-4497

担当: 小幡

