

人が好き!

自然が溢れる安心・充実の施設で
安らぎのひとときを過ごしませんか。

太陽の丘 ショートステイ



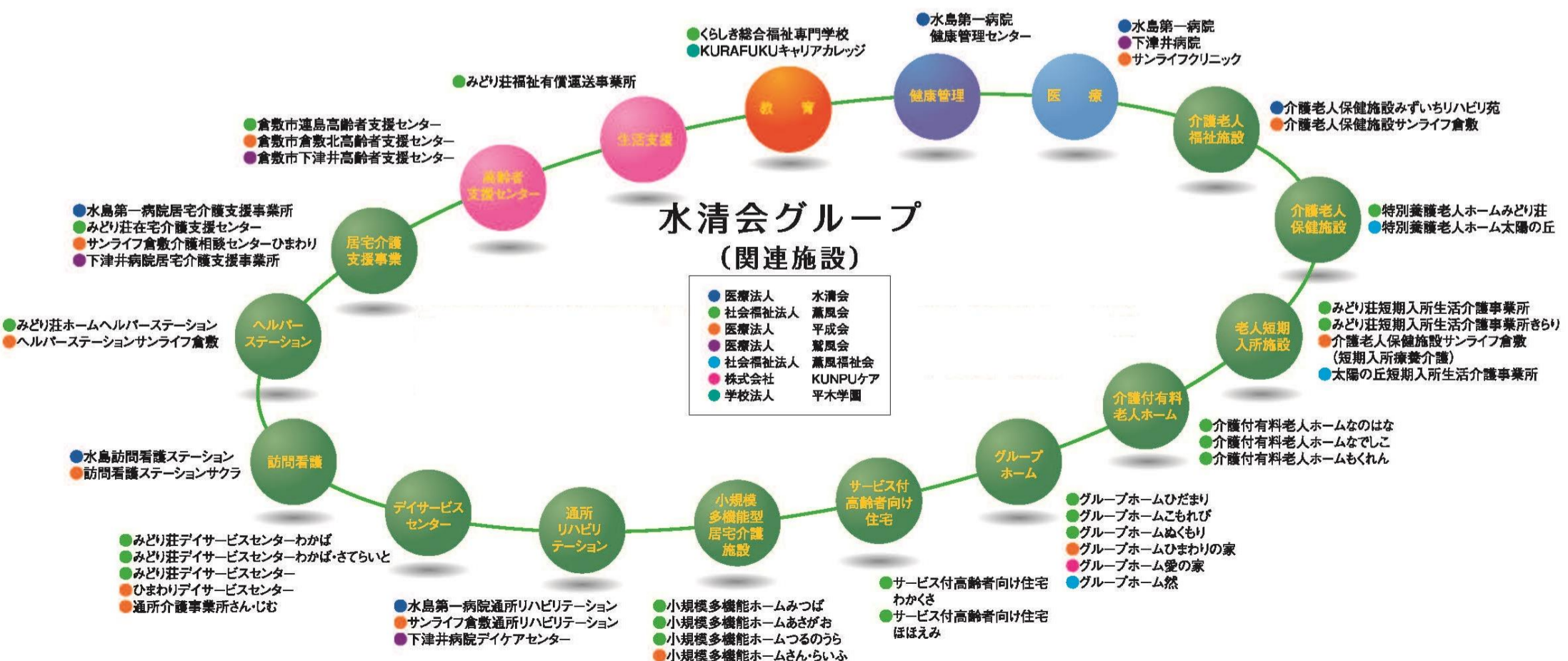
「また、利用したい」
と書いていただける施設づくりを
目指しています。



社会福祉法人 薫風福祉会

〒712-8001 倉敷市連島町西之浦3390
TEL (086)440-5155 FAX(086)440-5808

私たちは倉敷市で多くの医療・介護の事業所を展開する
水清会グループの一員です!



太陽の丘 ショートステイ ご利用料金(日額)

平成30年4月1日 現在

(単位:円)

要介護度	基本料金	
要支援1	1割	512
	2割	1,024
要支援2	1割	636
	2割	1,272
要介護1	1割	682
	2割	1,364
要介護2	1割	749
	2割	1,498
要介護3	1割	822
	2割	1,644
要介護4	1割	889
	2割	1,778
要介護5	1割	956
	2割	1,912

+

加算されるもの	
サービス提供体制強化加算(Ⅰ)イ	18
夜勤職員配置加算(Ⅱ)(要介護のみ)	18
介護職員処遇改善加算Ⅰ 8.3%	

個別に加算されるもの	
送迎加算(片道)	184
緊急短期入所受入加算(7日間を限度)	90
療養食加算(1回)	8
生活機能向上連携加算(月額)	200
※2割負担の方は上記加算が2倍となります。	

送迎可能地域(概ね往復1時間圏内)	
倉敷市・岡山市・玉野市・総社市・笠岡市	
井原市・浅口市・里庄町・矢掛町・早島町	

+

負担区分	食費	居住費
第1段階	300	820
第2段階	390	820
第3段階	650	1,310
第4段階	1,380	1,970

食事代内訳	
朝食	270
昼食	580
夕食	530
※おやつ代は昼食に含まれます。	

居住費・食費の減額について	
第1段階	高齢福祉年金受給者／生活保護受給者／境界層該当者
第2段階	合計所得金額＋課税年金収入額の合計が80万円以下の方で※以外の方
第3段階	合計所得金額＋課税年金収入額の合計が80万円を超える方で※以外の方 市町村民税課税世帯であるが、特例減額措置を受けられる方
第4段階	上記以外の方

※対象となる人

同じ世帯の誰にも市町村民税が課税されていない人(世帯を別にしていない配偶者を含む)かつ預貯金等の額が単身で1,000万円、夫婦で2,000万円以下の人

【日額料金早見表】

要介護度	第1段階	第2段階	第3段階	第4段階	
	1割負担	1割負担	1割負担	1割負担	2割負担
要支援1	1,694	1,784	2,534	3,924	4,498
要支援2	1,828	1,918	2,668	4,058	4,766
要介護1	1,898	1,988	2,738	4,128	4,905
要介護2	1,970	2,060	2,810	4,200	5,050
要介護3	2,049	2,139	2,889	4,279	5,208
要介護4	2,122	2,212	2,962	4,352	5,354
要介護5	2,194	2,284	3,034	4,424	5,499

担当ケアマネジャーにご希望日をお伝え下さい。

《ご利用定員》 10名

〒712-8001

岡山県倉敷市連島町西之浦3390番地

Tel. 086-440-5155

担当：瀧本

