

# 人が好き!

ふれあいと安らぎがあふれる  
おだやかな暮らしを...

## 特別養護老人ホーム 太陽の丘

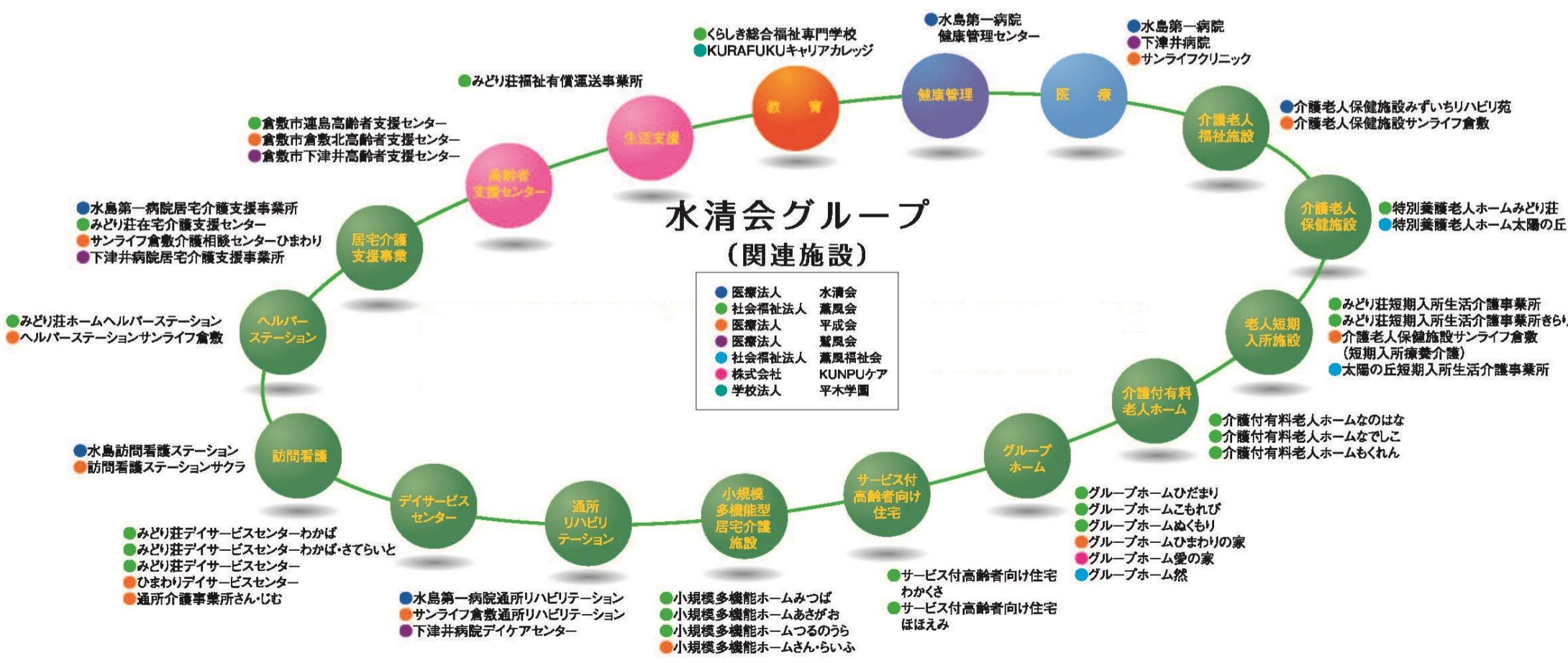
「ここで生活して良かった」  
と思っただけの施設づくりを  
目指しています。



### 社会福祉法人 薫風福祉会

〒712-8001 倉敷市連島町西之浦3390  
TEL (086)440-5155 FAX(086)440-5808

私たちは倉敷市で多くの医療・介護の事業所を展開する  
水清会グループの一員です!



# 特別養護老人ホーム太陽の丘 ご利用料金(月額)

平成30年4月1日 現在

(単位:円)

要介護度	基本料金	
要介護1	1割	19,080 (@636)
	2割	38,160 (@1,272)
要介護2	1割	21,090 (@703)
	2割	42,180 (@1,406)
要介護3	1割	23,280 (@776)
	2割	46,560 (@1,552)
要介護4	1割	25,290 (@843)
	2割	50,580 (@1,686)
要介護5	1割	27,300 (@910)
	2割	54,600 (@1,820)

加算されるもの	日常生活継続支援加算(日額)	46
	看護体制加算(Ⅰ)(日額)	6
	栄養ケアマネジメント加算(日額)	14
	夜勤職員配置加算(日額)	27
	口腔衛生管理体制加算(月額)	30
	口腔衛生管理加算(月額)	90
	生活機能向上連携加算(月額)	200
	褥瘡マネジメント加算(3ヶ月毎の月額)	10
<b>介護職員処遇改善加算Ⅰ</b>		<b>8.3%</b>

負担区分	食費	居住費
第1段階	9,000 (@300)	24,600 (@820)
	11,700 (@390)	24,600 (@820)
第2段階	19,500 (@650)	39,300 (@1,310)
	41,400 (@1,380)	59,100 (@1,970)

個別に加算されるもの	初期加算(30日間)	30	療養食加算(1回)	6
	外泊加算(6日間)	246	低栄養リスク改善加算(月額)	300
	経口維持加算(Ⅰ)(月額)	400	再入所時栄養連携加算(1回)	400
	経口維持加算(Ⅱ)(月額)	100	※2割負担の方は加算が2倍となります。	

## 居住費・食費の減額について(各市町村にて判断されます)

第1段階	老齢福祉年金受給者／生活保護受給者／境界層該当者
第2段階	合計所得金額＋課税年金収入額の合計が80万円以下の方で※以外の方
第3段階	合計所得金額＋課税年金収入額の合計が80万円を超える方で※以外の方 市町村民税課税世帯であるが、特例減額措置を受けられる方
第4段階	上記以外の方

### ※対象となる人

同じ世帯の誰にも市町村民税が課税されていない人(世帯を別にしている配偶者を含む)かつ預貯金等の額が単身で1,000万円、夫婦で2,000万円以下の人

### 《高額介護サービス費》

負担段階の1～2段階15,000円、3段階24,600円、4段階44,400円(同じ世帯の全ての65歳以上の方(サービスを利用していない方を含む。)の利用者負担割合が1割の世帯は、年446,400円(37,200円×12ヶ月)の上限を、3年間適用)が、それぞれ上限となります。(申請後、償還払いになります。)

### 【月額料金早見表】

要介護度	第1段階	第2段階	第3段階	第4段階	
	1割負担	1割負担	1割負担	1割負担	2割負担
要介護1	57,632	60,332	82,832	124,532	148,564
要介護2	59,809	62,509	82,832	126,709	152,917
要介護3	62,180	64,880	87,380	129,080	157,661
要介護4	64,357	67,057	89,557	131,257	162,014
要介護5	66,534	69,234	91,734	133,434	166,368

### ＜その他の費用について＞

個別の加算、散髪サービスや日常生活品の購入費用、医療行為・検査を受けた場合は医療保険請求分が必要となります。

随時見学できます。お気軽にお問合せ下さい。

《ご利用定員》 ユニット型特養50名

〒712-8001

岡山県倉敷市連島町西之浦3390番地

TEL. 086-440-5155

担当：瀧本

